



art. 0110

kit automazione per cilindro pneumatico

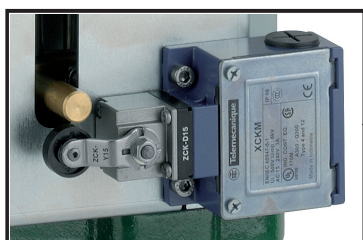
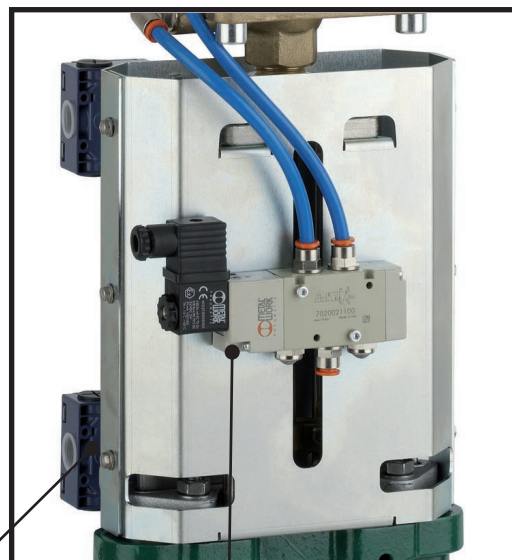
Automation kit for pneumatic cylinder

Kit automation pour vérin pneumatique

Automationsatz für pneumatischer Zylinder

Kit automatización para pistón neumático

Idoneo per saracinesche art. 0090 - 0095 e art. 0100 - 0105
Suitable for knife gate valves art. 0090 - 0095 and art. 0100 - 0105



Interruttore a leva con rotella

Configurazione contatti: 1NO / 1 NC
Tensione massima: 240V AC - 250V DC
Potenza nominale: 10A max
Temperatura di esercizio: -25° ÷ +70°C
Grado di protezione: IP66
Ingresso cavi: 3 ingressi per cavo Pg11

Limit switches with roller lever

Contacts configuration: 1NO / 1 NC
Maximum voltage: 240V AC - 250V DC
Nominal power: 10A max
Operating temperature: -25° ÷ +70°C
Degree of protection: IP66
Cable entries: 3 cable entries for Ø11 cable



Valvola elettropneumatica monostabile 5/2 1/4"

Pressione di esercizio: 2.5 ÷ 10 bar
Temperatura di esercizio: -10° ÷ +60°C
Bobina completa di connettore
Tensione nominale: 24V DC
Assorbimento: spunto 2W, regime 2W
Diametro cavo: Pg9
Grado di protezione: IP65
Classe di isolamento: F155

Pneumatic solenoid valve 5/2 1/4"

Operating pressure: 36 ÷ 145 PSI
Operating temperature: -10° ÷ +60°C
Coil with connector
Nominal voltage: 24V DC
Absorption: in rush 2W, holding 2W
Cable diameter: Ø9
Degree of protection: IP65
Insulation class: F155

Evitare esposizioni prolungate agli agenti atmosferici
Avoid prolonged exposure to atmospheric agents

Altre configurazioni disponibili a richiesta
Other configurations available on request

Codici di ordinazione

Purchase article numbers

4"

5"

6"

8"

10"

ARZO 0110 100 000

ARZO 0110 125 000

ARZO 0110 150 000

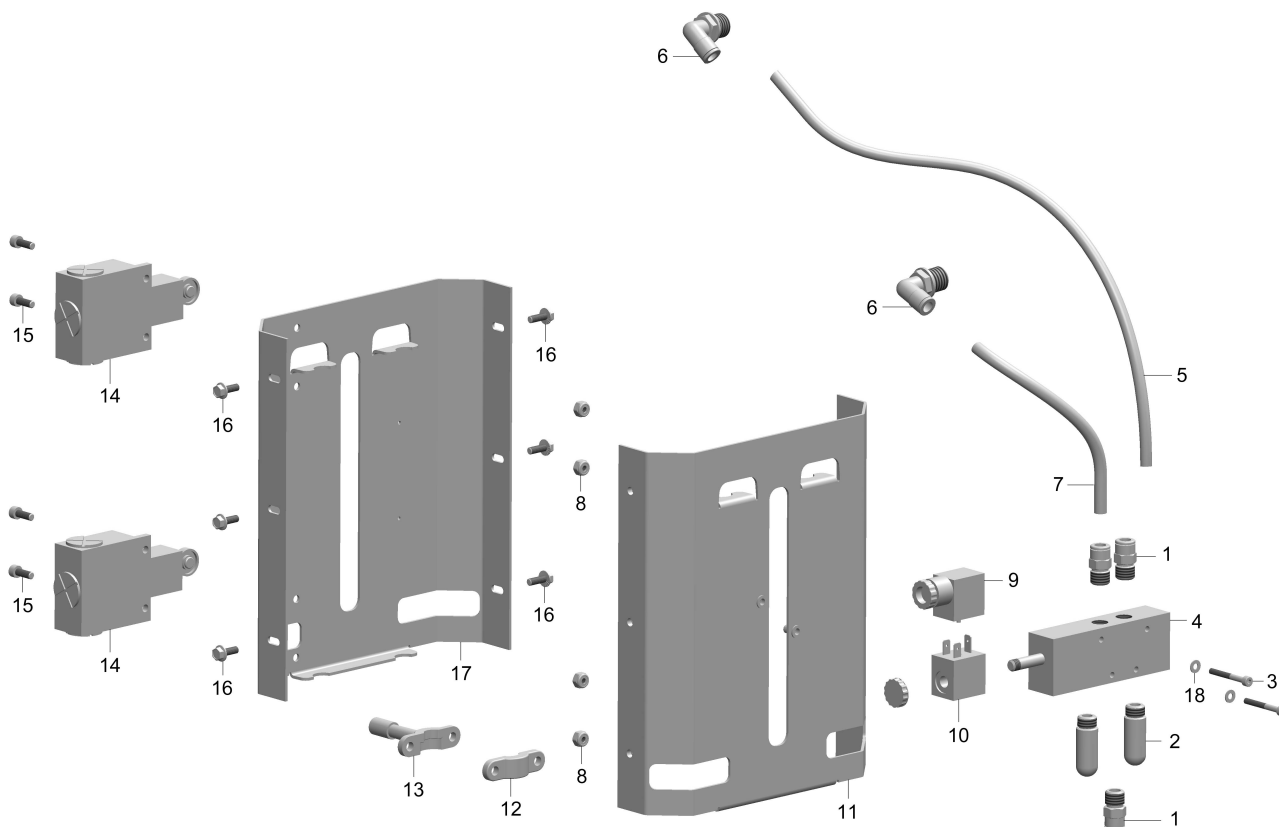
ARZO 0110 200 000

ARZO 0110 250 000

Tabella conversione Ø"(in) - DN (mm)

Ø"(in) - DN (mm) conversion table

Ø"	4"	5"	6"	8"	10"
DN	100	125	150	200	250



POS.	CODICE / CODE	DENOMINAZIONE	DENOMINATION	MATERIALE	MATERIAL
1	TOZO 0110 150 030	RACCORDO PNEUMATICO 1/4" x 8	PNEUMATIC CONNECTION 1/4" x 8	ACCIAIO ZINCATO	ZINC PLATED STEEL
2	SPZO 0110 150 033	SILENZIATORE 1/4" x 42,5	AIR SILENCER 1/4" x 42,5		
3	VTAC 0110 150 034	VITE TCEI M4 x 35	SCREW TCEI M4 x 35	ACCIAIO ZINCATO	ZINC PLATED STEEL
4	ELET 0110 150 026	ELETTROVALVOLA	ELECTROVALVE		
5	SPZO 0110 (DN) 032	TUBO PNEUMATICO Ø8 x ...	PNEUMATIC PIPE Ø8 x ...	POLIURETANO	POLYURETHANE
6	SOZO 0110 150 029	RACCORDO PNEUMATICO 3/8" x 8	PNEUMATIC CONNECTION 3/8" x 8	ACCIAIO ZINCATO	ZINC PLATED STEEL
7	SPZO 0110 (DN) 031	TUBO PNEUMATICO Ø8 x ...	PNEUMATIC PIPE Ø8 x ...	POLIURETANO	POLYURETHANE
8	DAAC 0090 150 023	DADO AUTOBLOCCANTE M5	SELF-LOCKING NUT M5	ACCIAIO INOX AISI 304	AISI 304 STAINLESS STEEL
9	ELET 0110 150 028	CONNETTORE	CONNECTOR		
10	ELET 0110 150 027	BOBINA	COIL		
11	SAZO 0090 (DN) 041	CALOTTA MASCHIO Ø"...	MALE CLOSING CAP Ø"...	ACCIAIO ZINCATO	ZINC PLATED STEEL
12	SOZO 0110 100 037	MORSETTO 4"-5"	CLAMP 4"-5"	OTTONE UNI EN 12165	UNI EN 12165 BRASS
12	SOZO 0110 150 037	MORSETTO 6"	CLAMP 6"	OTTONE UNI EN 12165	UNI EN 12165 BRASS
12	SOZO 0110 200 037	MORSETTO 8"	CLAMP 8"	OTTONE UNI EN 12165	UNI EN 12165 BRASS
12	FOZO 0110 250 037	MORSETTO 10"	CLAMP 10"	OTTONE UNI EN 1982	UNI EN 1982 BRASS
13	SOZO 0110 100 038	MORSETTO INDICE 4"-5"	INDICATOR CLAMP 4"-5"	OTTONE UNI EN 12165	UNI EN 12165 BRASS
13	SOZO 0110 150 038	MORSETTO INDICE 6"	INDICATOR CLAMP 6"	OTTONE UNI EN 12165	UNI EN 12165 BRASS
13	SOZO 0110 200 038	MORSETTO INDICE 8"	INDICATOR CLAMP 8"	OTTONE UNI EN 12165	UNI EN 12165 BRASS
13	FOZO 0110 250 038	MORSETTO INDICE 10"	INDICATOR CLAMP 10"	OTTONE UNI EN 1982	UNI EN 1982 BRASS
14	ELET 0110 150 025	FINE CORSA	LIMIT SWITCHES		
15	VTAC 0090 150 022	VITE TCEI M5 x 14	SCREW TCEI M5 x 14	ACCIAIO INOX AISI 304	AISI 304 STAINLESS STEEL
16	VTAC 0120 100 022	VITE TE M5 x 14	SCREW TE M5 x 14	ACCIAIO INOX AISI 304	AISI 304 STAINLESS STEEL
17	SAZO 0090 (DN) 040	CALOTTA FEMMINA Ø"...	FEMALE CLOSING CAP Ø"...	ACCIAIO ZINCATO	ZINC PLATED STEEL
18	ROAC 0110 150 029	RONDELLA Ø9x4,3x0,8	WASHER Ø9x4,3x0,8	ACCIAIO ZINCATO	ZINC PLATED STEEL