



art. 0510

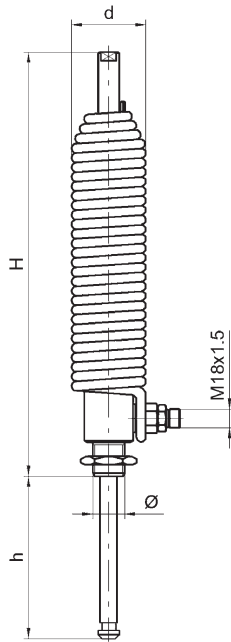
cilindro oleodinamico a molla

oildynamic cylinder with spring

vérin oléodynamique avec ressort

öldynamischer Zylinder mit Feder

pistón hidráulico c/ resorte

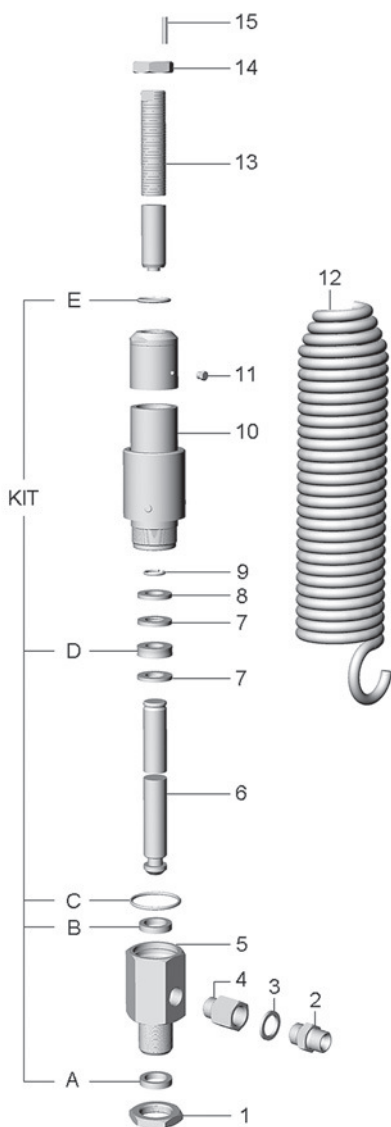


DN	4"	5"	6"	8"
Ø	M30×2	M30×2	M30×2	M35×2
H	445	445	445	497
h	133	157	187	221
d	70	70	70	70
gr ~	6.300	6.350	6.400	7.650

Codici di ordinazione

Purchase article numbers

	4"	5"	6"	8"
Cilindro oleodinamico a molla Oildynamic cylinder with spring	ARZO 0510 100 000	ARZO 0510 125 000	ARZO 0510 150 000	ARZO 0510 200 000



Condizioni di esercizio

Work conditions

DN	4" - 5"	6" - 8"
P(Bar)	50 ÷ 200	70 ÷ 200
P(PSI)	725 ÷ 2900	1015 ÷ 2900
T °C	-20 +80	

Kit guarnizioni

Gasket's set

		4" - 5" - 6" - 8"
A	ANELLO RASCHIATORE SCRAPER	16 - 22 - 5
B	GUARNIZIONE GASKET	A 16 - 24 - 5,8
C	ANELLO OR O RING	3156
D	GUARNIZIONE QUADRING GASKET	30 - 16 - 8
E	ANELLO OR O RING	3081

Nipples di attacco standard: M18×1,5

Nipples speciali a richiesta: vedere pagina nipples

Standard coupling nipple: M18×1,5

Special coupling nipples on request: see page nipple

POS.	CODICE / CODE	DENOMINAZIONE	DENOMINATION	MATERIALE	MATERIAL
1	TAZO 0500 100 003	GHIERA M30×2 ES.41 (4" ÷ 6")	SCREWED RING M30×2 (4" ÷ 6")	ACCIAIO ZINCATO	ZINC PLATED STEEL
1	TAZO 0500 200 003	GHIERA M35×2 ES.46 (8")	SCREWED RING M35×2 (8")	ACCIAIO ZINCATO	ZINC PLATED STEEL
2	CILI 0500 100 014	NIPLES M18×1,5 - M18×1,5	NIPPLE M18×1,5 - M18×1,5	ACCIAIO	STEEL
3	CILI 0500 100 018	RONDELLA DI TENUTA	SEAL WASHER	ACCIAIO	STEEL
4	CILI 0510 100 019	NIPLES DI RACCORDO M18×1,5	CONNECTION NIPPLE M18×1,5	ACCIAIO	STEEL
5	TAZO 0500 100 001	COLLETTORE M30×2 (4" ÷ 6")	MANIFOLD M30×2 (4" ÷ 6")	ACCIAIO ZINCATO	ZINC PLATED STEEL
5	TAZO 0500 200 001	COLLETTORE M35×2 (8")	MANIFOLD M35×2 (8")	ACCIAIO ZINCATO	ZINC PLATED STEEL
6	TAZO 0500 100 004	ASTA Ø16 × L222 (4")	STEM Ø16 × L222 (4")	ACCIAIO INOX AISI 304	AISI 304 STAINLESS STEEL
6	TAZO 0500 125 004	ASTA Ø16 × L248 (5")	STEM Ø16 × L248 (5")	ACCIAIO INOX AISI 304	AISI 304 STAINLESS STEEL
6	TAZO 0500 150 004	ASTA Ø16 × L277 (6")	STEM Ø16 × L277 (6")	ACCIAIO INOX AISI 304	AISI 304 STAINLESS STEEL
6	TAZO 0500 200 004	ASTA Ø16 × L317 (8")	STEM Ø16 × L317 (8")	ACCIAIO INOX AISI 304	AISI 304 STAINLESS STEEL
7	SPZO 0500 100 008	ANELLO Ø30×16,15×3	RING Ø30×16,15×3	P.T.F.E.	P.T.F.E.
8	TAZO 0500 100 007	RONDELLA Ø29×4	WASHER Ø29×4	ACCIAIO ZINCATO	ZINC PLATED STEEL
9	SEEG 0500 100 012	ANELLO DI FERMO RW16	STOPPING RING RW16	ACCIAIO	STEEL
10	TAZO 0510 150 002	CILINDRO (4"-5"-6")	CYLINDER (4"-5"-6")	ACCIAIO ZINCATO	ZINC PLATED STEEL
10	TAZO 0510 200 002	CILINDRO (8")	CYLINDER (8")	ACCIAIO ZINCATO	ZINC PLATED STEEL
11	CILI 0500 100 020	FILTRO DI SPURGO	DISCHARGE FILTER	OTTONE	BRASS
12	CILI 0510 100 013	MOLLA (4"-5"-6")	SPRING (4"-5"-6")	ACCIAIO ZINCATO	ZINC PLATED STEEL
12	CILI 0510 200 013	MOLLA (8")	SPRING (8")	ACCIAIO ZINCATO	ZINC PLATED STEEL
13	TAZO 0510 150 015	ASTA FILETTATA M20 (4"-5"-6")	SCREWED ROD M20 (4"-5"-6")	ACCIAIO ZINCATO	ZINC PLATED STEEL
13	TAZO 0510 200 015	ASTA FILETTATA M20 (8")	SCREWED ROD M20 (8")	ACCIAIO ZINCATO	ZINC PLATED STEEL
14	DAAC 0510 150 016	DADO M20	SCREWED NUT M20	ACCIAIO ZINCATO	ZINC PLATED STEEL
15	SEEG 0510 150 017	SPINA ELASTICA Ø4×30	ELASTIC SPIN Ø4×30	ACCIAIO	STEEL
KIT	CILI 0500 150 KIT	KIT DI GUARNIZIONI	GASKET'S SET		