



# art. 3084

## art. 3085 otturatore in metallo

**valvola di ritegno cilindrica***cylindrical check valve**soupape de retenue cylindrique**Zylindrisches Rückschlagventil**válvula antiretorno***Filettatura: gas cilindrica UNI EN ISO 228/1**

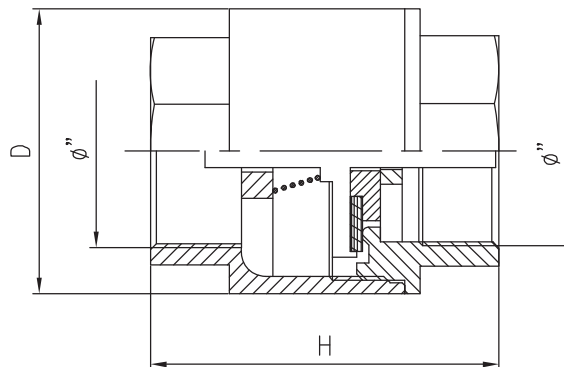
Thread: BSP parallel UNI EN ISO 228/1

**Art.3084 / Item 3084**

Ø"	1/4"	3/8"	1/2"	3/4"	1"	1"1/4	1"1/2	2"	2"1/2	3"	4"
H	45	45	45	50	58	64	69	77	87	102	112
D	27	31	31	39	47	56	66	83	107	109	140
gr ~	105	75	113	179	254	386	524	803	1.218	1.527	2.710

**Art.3085 / Item 3085**

Ø"	3/8"	1/2"	3/4"	1"	1"1/4	1"1/2	2"	2"1/2	3"	4"
H	45	45	50	58	64	69	80	104	113	132
D	31	31	39	47	56	66	78	104	125	155
gr ~	88	125	195	293	430	590	835	1.530	2.160	3.510

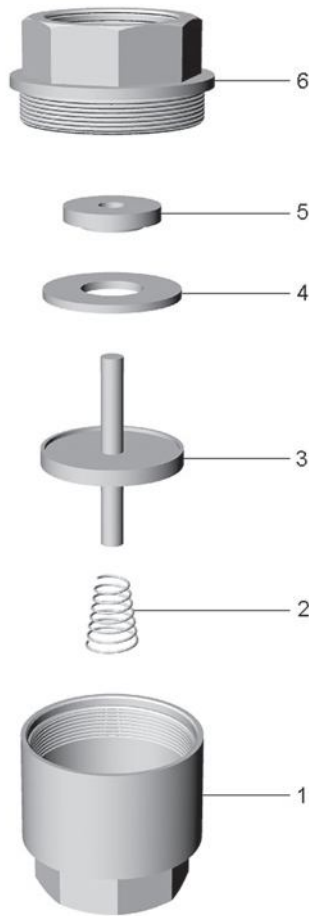
**Codici di ordinazione**

Purchase article numbers

**Otturatore in metallo**  
Metal shutter**Valvola di ritegno cilindrica**  
Cylindrical check valve

| ARIN 3084 (DN) 000 |

| ARIN 3085 (DN) 000 |



## Condizioni di esercizio

Work conditions

Art.3084 / Item 3084

DN	1/4"	3/8" ÷ 1"	1"1/4 ÷ 2"	2"1/2 ÷ 4"
P (bar)	16	12	10	8
P (PSI)	230	175	145	116
T (°C)	-10 +100			

Art.3085 / Item 3085

DN	3/8" ÷ 1"	1"1/4 - 1"1/2"	2"	2"1/2 ÷ 4"
P (bar)	15	12	25	10
P (PSI)	218	175	360	145
T (°C)	-10 +100			

## Tabella conversione Ø"(in) - DN (mm)

Ø"(in) - DN (mm) conversion table

Ø"	1/4"	3/8"	1/2"	3/4"	1"	1"1/4	1"1/2	2"	2"1/2	3"	4"
DN	006	010	015	020	025	032	040	050	070	080	100

Art.3084 / Item 3084

POS.	CODICE / CODE	DENOMINAZIONE	DENOMINATION	MATERIALE	MATERIAL
1	SOIN 3084 (DN) 001	CORPO	BODY	OTTONE UNI EN 12165	UNI EN 12165 BRASS
2	MOAC 3084 (DN) 002	MOLLA	SPRING	ACCIAIO INOX AISI 302	AISI 302 STAINLESS STEEL
3	SPIN 3084 (DN) 003	OTTURATORE	SHUTTER	NYLON	NYLON
4	GGOM 3084 (DN) 004	GUARNIZIONE	GASKET	GOMMA NBR 75	NBR 75 RUBBER
5	SPIN 3084 (DN) 005	FERMA GUARNIZIONE	GASKET PRESSER	NYLON	NYLON
6	SOIN 3084 (DN) 006	MANICOTTO	SLEEVE	OTTONE UNI EN 12165	UNI EN 12165 BRASS

Art.3085 / Item 3085

POS.	CODICE / CODE	DENOMINAZIONE	DENOMINATION	MATERIALE	MATERIAL
1	SOIN 3084 (DN) 001	CORPO	BODY	OTTONE UNI EN 12165	UNI EN 12165 BRASS
2	MOAC 3084 (DN) 002	MOLLA	SPRING	ACCIAIO INOX AISI 302	AISI 302 STAINLESS STEEL
3	SPIN 3085 (DN) 003	OTTURATORE	SHUTTER	OTTONE + ACCIAIO	BRASS + STEEL
4	GGOM 3085 (DN) 004	GUARNIZIONE	GASKET	GOMMA NBR 75	NBR 75 RUBBER
5	SPIN 3085 (DN) 005	FERMA GUARNIZIONE	GASKET PRESSER	OTTONE UNI EN 12164	UNI EN 12164 BRASS
6	SOIN 3084 (DN) 006	MANICOTTO	SLEEVE	OTTONE UNI EN 12165	UNI EN 12165 BRASS